

# Wir machen eine Veranstaltung.

Für Menschen mit Behinderung  
und für Menschen ohne Behinderung.

Alle können dabei sein.  
Das nennt man:  
Inklusion



Deshalb heißt unsere Veranstaltung:

**Inklusiva**



## Um was geht es?

Die **Inklusiva** ist eine Inklusions-Messe.  
Dort stellen sich viele Gruppen vor.  
Alle machen etwas zum Thema Inklusion.  
Und sie zeigen gute Beispiele für Inklusion.

Das gibt es auch bei der **Inklusiva**:

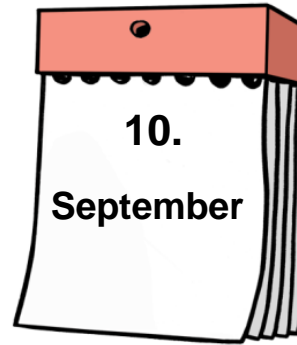
- Vorträge
- Gespräche
- Sachen zum Mitmachen
- Essen und Trinken



**Wann ist die Inklusiva?**

**Am 10. September 2020.**

**Von 10 bis 18 Uhr.**



**Und am 11. September 2020.**

**Von 10 bis 18 Uhr.**



**Wo ist die Inklusiva?**

Vor einem Haus von der Uni Mainz.

Und in dem Haus.

Das Haus heißt:

**Philosophicum**

Die Adresse ist:

Jakob-Welder-Weg 18

55 12 8 Mainz

## Wer macht die Inklusiva?

- **ZsL Mainz**

Das ist die Abkürzung für:  
Zentrum für selbstbestimmtes Leben  
behinderter Menschen, Mainz e.V.



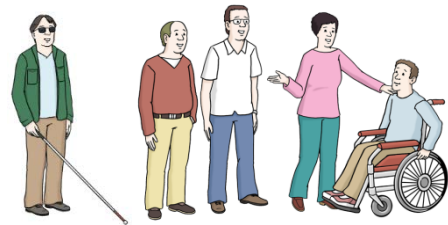
- **LAG Selbsthilfe Behinderter  
Rheinland-Pfalz**

Das ist die Landesarbeitsgemeinschaft  
Selbsthilfe Behinderter Rheinland-Pfalz e. V.



## Wir wollen:

**Menschen mit Behinderung  
und Menschen ohne Behinderung  
sollen gut zusammen-leben können.**



## Was machen wir auf der Inklusiva?

**Wir zeigen gute Beispiele für Inklusion.**

Man sagt auch:

Es gibt gute Projekte zum Thema Inklusion

Das wollen wir auch:

Die Menschen von den Projekten

- sprechen miteinander,
- arbeiten zusammen,
- lernen voneinander.

In schwerer Sprache heißt das:

Die Menschen vernetzen sich.



## Was können Sie auf der Inklusionsmesse machen?

- Sie können als Besucher kommen.



- Sie können einen Info-Stand machen.

Wenn Sie als Vertreter von einer Gruppe kommen.

Zum Beispiel von einem Verein.

Oder von einer Einrichtung.



Wenn Sie das machen wollen,

dann rufen Sie uns an:

06131 – 33 62 86



Oder Sie schreiben uns eine E-Mail:

[info@inklusionsmesse-rlp.de](mailto:info@inklusionsmesse-rlp.de)



- Sie können einen Workshop leiten.

Oder einen Vortrag halten.

Oder bei einer Gesprächs-Runde mitmachen.



Wenn Sie das machen wollen,

dann rufen Sie uns an:

06131 – 33 62 86



Oder Sie schreiben uns eine E-Mail:

[info@inklusionsmesse-rlp.de](mailto:info@inklusionsmesse-rlp.de)



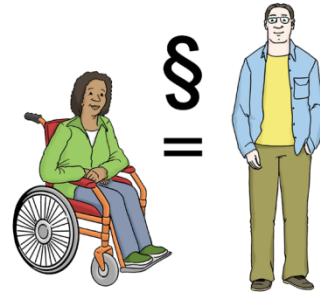
**Jetzt haben wir noch allgemeine Infos für Sie.**

## **Warum machen wir die Inklusions-Messe?**

Es gibt einen Vertrag zwischen vielen Ländern auf der Welt.

In dem Vertrag steht zum Beispiel:

Menschen mit Behinderung  
haben die gleichen Rechte  
wie Menschen ohne Behinderung.  
In allen Bereichen des Lebens.



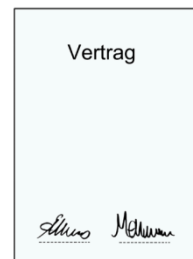
**Es soll keine Unterschiede mehr geben.**

**Menschen mit Behinderung gehören immer dazu.**

Deutschland hat den Vertrag auch unterschrieben.

Der Vertrag heißt in schwerer Sprache:

**UN-Konvention über die Rechte  
von Menschen mit Behinderung**



Rheinland-Pfalz hält sich auch an die UN-Konvention.

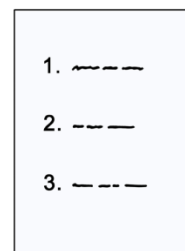
Deshalb haben die Politiker einen Plan geschrieben.

In dem Plan stehen Sachen, die gemacht werden sollen.

Damit Menschen mit Behinderung  
überall dabei sein können.

Der Plan heißt in schwerer Sprache:

**Landes-Aktions-Plan**



Viele Gruppen haben schon etwas  
für Menschen mit Behinderung gemacht.

**Auf der Inklusiva zeigen wir gute Beispiele.**

Wir wollen:

Menschen ohne Behinderung sollen  
Menschen mit Behinderung besser kennen-lernen.

Sie sollen sehen:

Menschen mit Behinderung  
können viele Sachen gut.

Man sagt auch:

Sie haben viele Stärken und Fähigkeiten.



Wir geben auch Tipps.

Damit noch mehr Menschen etwas machen.

Damit alle überall dabei sein können.

---

Die Bilder sind von:

© Lebenshilfe für Menschen mit geistiger Behinderung Bremen e.V.,  
Illustrator Stefan Albers, Atelier Fleetinsel, 2013